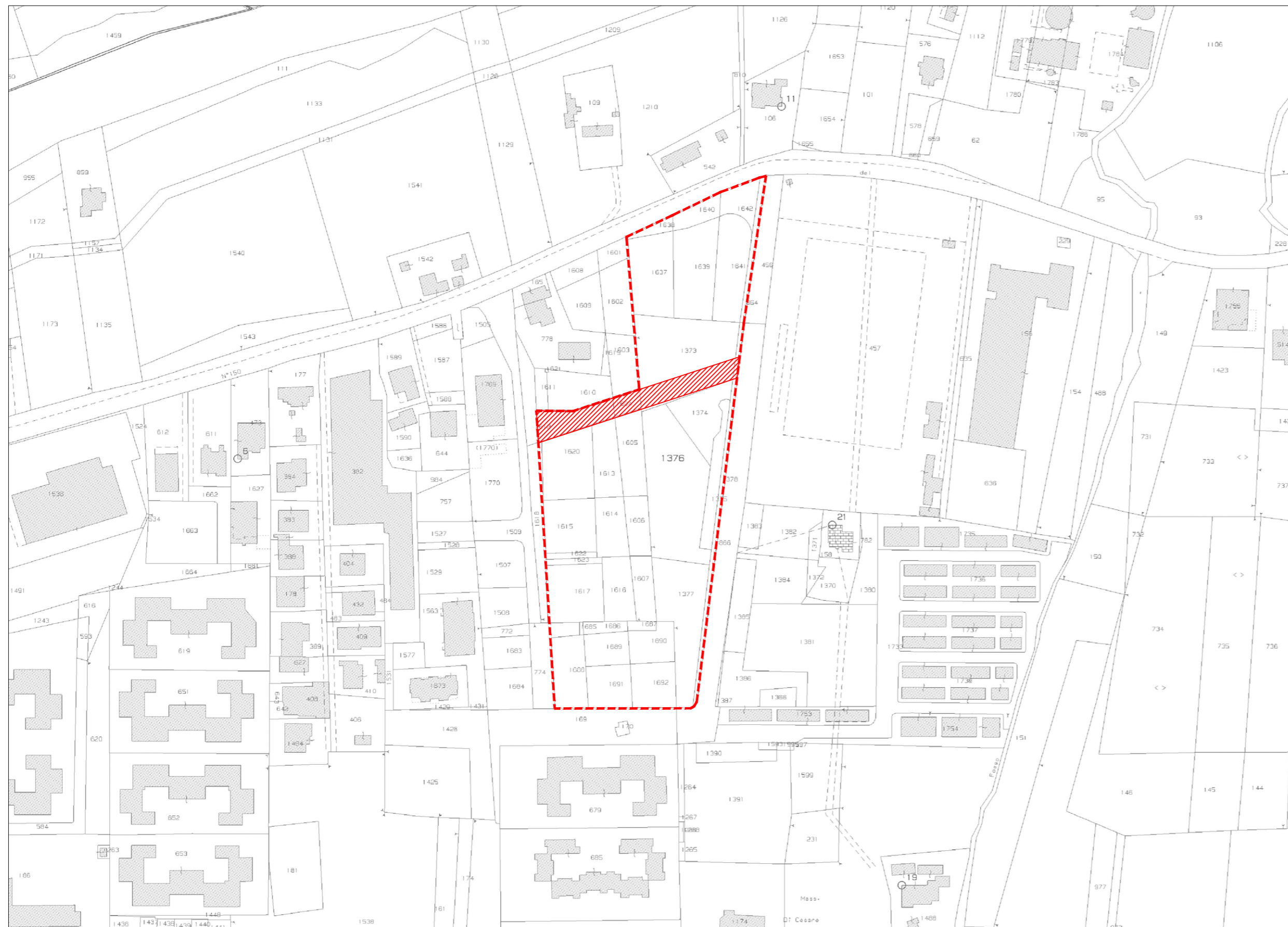


Estratto dal Piano Regolatore Generale - Variante Montorio - S. Pietro foglio 37

Legenda

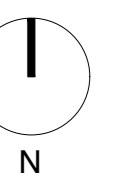
- ZONE DIREZIONALI**
- 15: direzionale
- ZONE AGRICOLE**
- 19.2: di conservazione integrale
- ZONE RESIDENZIALI**
- 14.2-B1: intensiva di recente formazione
- 14.2-B2: normale di recente formazione
- 14.3-C2: espansione PEEP
- 14.3-C3: espansione
- ZONE A VERDE**
- 12.1: pubblico di quartiere
- 12.2: sportivo
- 12.5: privato
- ZONE TURISTICHE ALBERGHIERE**
- 16.5: attrezzature ricettive all'aria aperta
- ZONE INDUSTRIALI, ARTIGIANALI E COMMERCIALI**
- 17.1: industriale di completamento
- ZONE DI USO PUBBLICO E DI INTERESSE GENERALE**
- viabilità
- P parcheggio
- PERIMETRI**
- piano attuativo
- comparto ad attuazione unitaria



Planimetria catastale

Area di progetto

Area per la mobilità stradale di previsione



Ortofoto


COMUNE DI MONTORIO AL VOMANO
 Rigenerazione Urbana
 Un'area attrezzata verde, parcheggi
 e struttura ricettiva per Montorio al Vomano
 Via Ferrari-SS 150, Montorio al Vomano (TE)

COMMITTENTE
 Comune di Montorio al Vomano
 Via Poliseo De Angelis, 24
 Montorio al Vomano - 64046 - Teramo, IT

PROGETTO DI FATTIBILITA' TECNICO-ECONOMICA



Politecnico di Milano
 Piazza Leonardo da Vinci 32 - 20132 - Milano, IT

Responsabile:
 Prof. arch. Domenico Chizzoniti
 Mail: domenico.chizzoniti@polimi.it
 Tel. +39 02 2399 5734
 Gruppo di lavoro:
 Dott. arch. Elisa Maruelli
 Dott. arch. Tommaso Lolli

Inquadramento urbanistico
 Estratto PRG, mappa catastale, aerofotogrammetrico

Scala: 1:2.000

Data
 Aprile 2022

MV_FE_INQ_2

REV.	DATA	OGGETTO