



COMUNE DI MONTORIO AL VOMANO

Provincia di Teramo
AREA III – TECNICA E RICOSTRUZIONE

Via Poliseo De Angelis, 24 – 64046 Montorio al Vomano

P. IVA 00580460673 C.F. 80002070672 Tel. 0861/5021-502217-502216 Fax 0861/592509 e-mail: persia@comune.montorio.te.it Sito Web: www.comune.montorio.te.it

REALIZZAZIONE DI UN PARCO GIOCHI PRESSO LA FRAZIONE BIVIO DI COLLEVECCHIO.

STRALCIO P.R.P. (PIANO REGIONALE PAESISTICO)

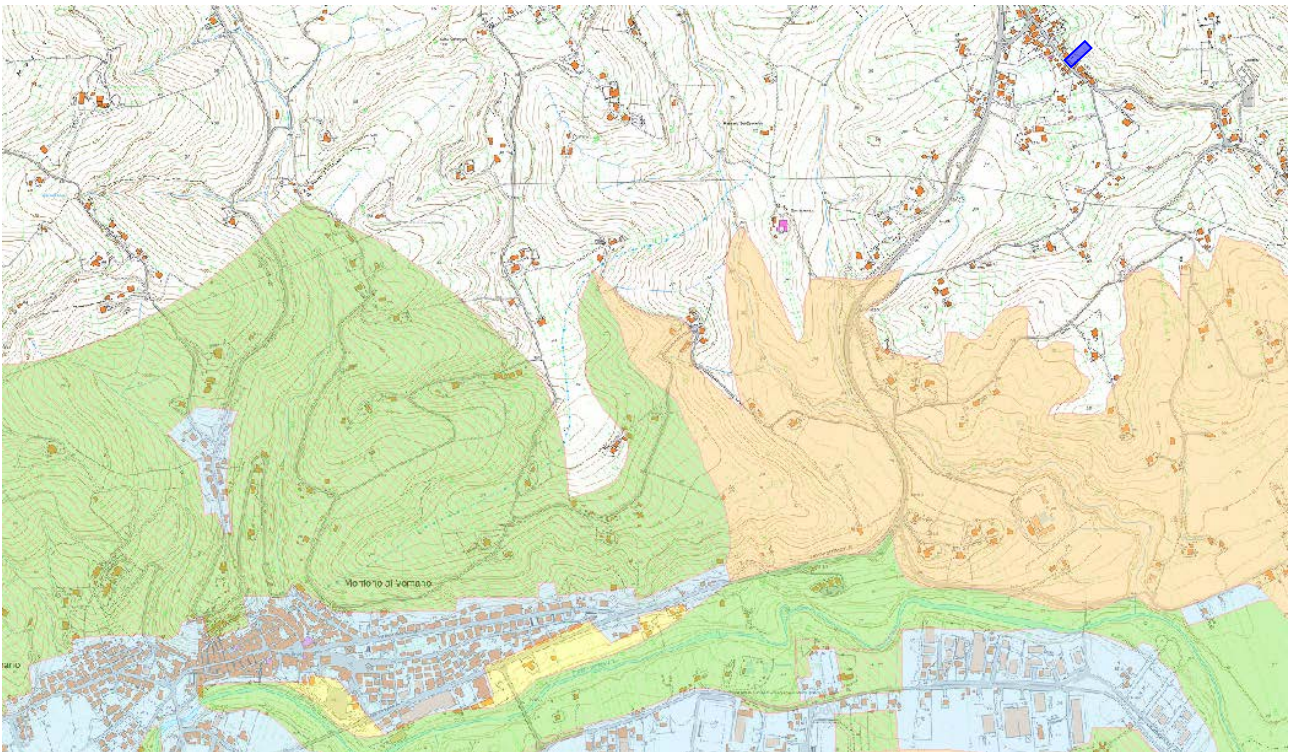


Figura 1 – Comune di Montorio al Vomano (TE) – Stralcio P.R.P. con indicazione dell'area di progetto (in blu)



COMUNE DI MONTORIO AL VOMANO

Provincia di Teramo
AREA III – TECNICA E RICOSTRUZIONE

Via Poliseo De Angelis, 24 – 64046 Montorio al Vomano

P. IVA 00580460673 C.F. 80002070672 Tel. 0861/5021-502217-502216 Fax 0861/592509 e-mail: persia@comune.montorio.te.it Sito Web: www.comune.montorio.te.it

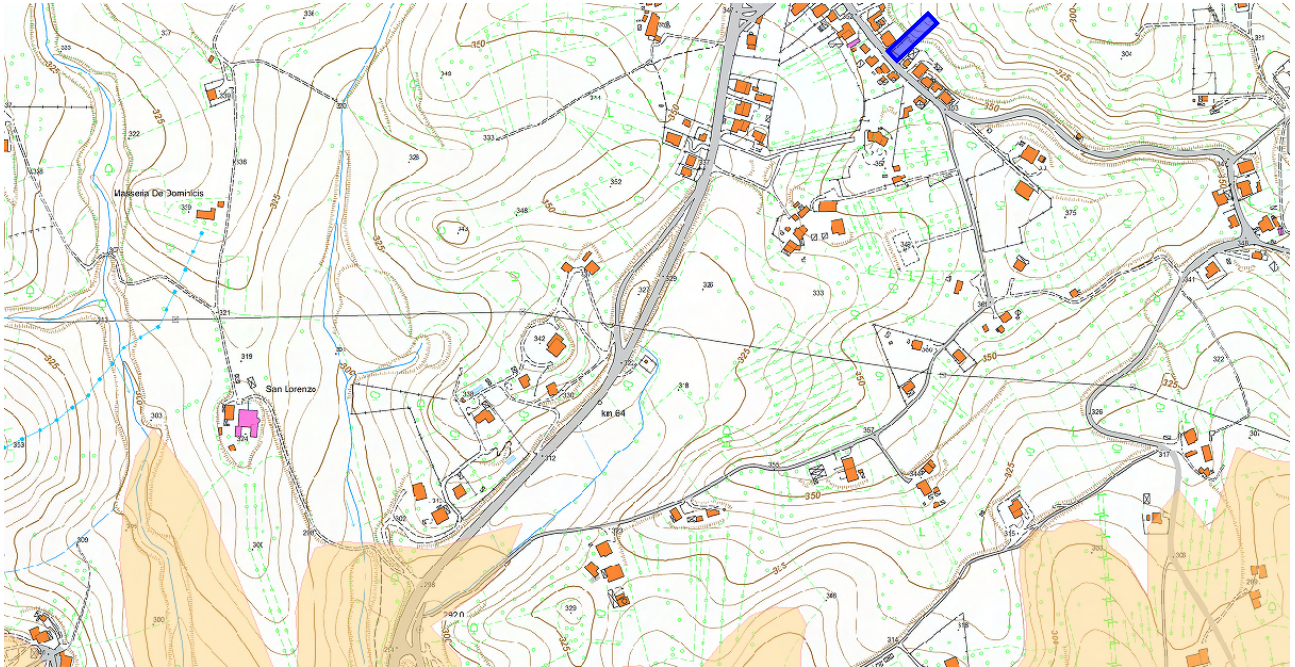


Figura 2 – Comune di Montorio al Vomano (TE) – Stralcio P.R.P. con indicazione dell'area di progetto (in blu) – Particolare zoomato

Livelli cartografici:

Piano Regionale Paesistico 2004 - Piano Regionale Paesistico

- Conservazione Integrale - A1
- Conservazione Integrale - A1A-A1B
- Conservazione Integrale - A1C2
- Conservazione Integrale - A1C3
- Conservazione Integrale - A1D1
- Conservazione Parziale - A2
- Conservazione parziale - A3
- A4
- Conservazione Integrale - AO1
- Trasformabilità mirata - B1
- Trasformabilità mirata - B2
- Trasformabilità condizionata - C1
- Trasformabilità condizionata - C2
- Trasformazione a regime ordinario - D
- LAGO
- OC1

Carta Tecnica Regionale scala 1:5000
non disponibile

Carta Tecnica Regionale ediz. 2007
non disponibile

Carta Tecnica Regionale ediz. 2007
non disponibile

Figura 3 – Legenda P.R.P.; l'Intervento in oggetto ricade in "zona bianca", quindi in nessuna delle categorie di tutela e valorizzazione

L'area oggetto dell'Intervento "Realizzazione di un Parco Giochi presso la frazione Bivio di Colvecchio" è caratterizzata dai seguenti parametri:



COMUNE DI MONTORIO AL VOMANO

Provincia di Teramo

AREA III – TECNICA E RICOSTRUZIONE

Via Poliseo De Angelis, 24 – 64046 Montorio al Vomano

P. IVA 00580460673 C.F. 80002070672 Tel. 0861/5021-502217-502216 Fax 0861/592509 e-mail: persia@comune.montorio.te.it Sito Web: www.comune.montorio.te.it

- Ambito: *Ambito 8 – Ambito Fluviale “Fiume Vomano – Tordino”*;
- Categoria di tutela e valorizzazione: *nessuna (“zona bianca”)*;
- Tipologia di intervento: *Uso turistico: verde attrezzato e attrezzature all’aperto per il tempo libero (4.1 d)*.

L’area ricade in “zona bianca” (nessuna delle categorie di tutela e valorizzazione previste dal P.R.P.), quindi non interessata da vincoli previsti dal P.R.P. stesso.